

## Thay Ǻ Aphaû Dò Bweca

Near My God to Thee

Kahti 28:10-13, Htòn 73:25, 1Pet 1:3-6,13-15

Sarah F. Adams 1805 - 1848  
Karen Trs.B.C.ThomasBETHANY  
6.4.6.4.6.6.6.4.

Lowell Mason 1792 - 1872

1. Aò phaû dò na Bwe ca, tha yǹ aò phaû  
 2. Khĩ lai cwaĩ pra ca mwaĩ, mǹ lan naũ hǹ  
 3. Bǹ khĩ thũ htaũ a khein, aò blon Bwe ca

na thon khĩ dǹ ta phran ta yǹ blǹ mè  
 ta khũ aò ra wai khĩ khĩ mĩ tha pein  
 bǹ mao khau ka lǹn mo khĩ tha naò dau

ka ká htan na tha yǹn aò phaû dò na saòka  
 khĩ ta mĩ mǹn ka mwaĩ aò phaû dò na saòka  
 khĩ ta tha paǹ ka mwaĩ phaû dò na phaûsaòka

aò phaû dò na saòka aò phaûsaò ka  
 aò phaû dò na saòka aò phaûsaò ka  
 phaû dò na phaû saòka aò phaûsaò ka.

## Bweca Ồ Uraố Dò Thon Khĩ

Htòn 27:11, 32:8, 86:11, 143:8

William Williams 1717 - 1791  
Karen Trs.J.H.VintonGUIDANCE  
8.7.8.7.D.Arr. from Friedrich von Flotow  
1812 - 1883

1. Bwe ca ồ u raố dò thon khĩ,  
 2. Phî lan pa ta myũn sũ kaũ, sũ  
 3. Bả khĩ tòn ba ta sả rai khả,

bả han khai khĩ mwaĩ tha mwaĩ khĩ mè  
 myũn mwaĩ ma hai cein ta da, cwaĩ na  
 khĩ ka cồ tha rồn saô ka, ma pwũn

ả syan na mè ả dau, cyan cein  
 thon pa phũ phĩ lả rĩ, yũ khlai  
 khĩ dò ta tha rồn, thon pwũn blu

khĩ dò na cu deĩn, yũ khlai khĩ ka,  
 yũ khlồn khĩ tha yãn, kổ Bwe ca ồ,  
 khĩ dò ta ka rãn, ka htòn htan na,

yǔ khlai khǐ ka, cyan cein khǐ dò na cu  
 kǒ Bwe ca ǒ, ra hǎn u raǒ saô khǐ  
 ka htòn htan na, khǐ ka tha paǒ htòn htan

deǎn, yǔ khlai khǐ ka, yǔ khlai khǐ ka,  
 ka, kǒ Bwe ca ǒ, kǒ Bwe ca ǒ,  
 na, ka htòn htan na, ka htòn htan na,

cyan cein khǐ dò na cu deǎn.  
 ra hǎn u raǒ saô khǐ ka.  
 khǐ ka tha paǒ htòn htan na.

## Bathá Dau Na

Mathê 22:37

Madame Jeanne Bouvier Guyon 1648 - 1717  
Karen Trs.C.L.Cross

Lowell Mason 1792 - 1872

1. Ba thá dau na phăBwe ca ố ca hwă  
 2. Ba thá dau na ta raố pủ myan a aò  
 3. Ba thá dau na khỉ Bwe ca ố thon paố  
 4. Ba thá dau na khỉ tha naò dau mwaỉ dố  
 5. Ba thá dau na khỉ ba thá na ba thá

dố a prỉ cein khỉ ba thá dau na mwaỉ cố  
 dố na aò lai lan ba thá dau na mwaỉ ba  
 khỉ dò na cu deỉn ba thá dau na ta ma  
 na phỉ khỉ ta khă ba thá dau na pra ba  
 na laố kaủ laố thá ba thá dau na khỉ thei

ba thá ta aò myủn mwaỉ yaủ ta khủ.  
 thá na ta tha thu yủ lan cố aò.  
 kủ khỉ mwaỉ cố phỉ khỉ myủn cố da.  
 thá khỉ Bwe ca ka raố rỉ saô na.  
 năn htan na thwỉ căn sủ prỉ cein khỉ.

## Bweca Ồ, Theinăn Khĩ

O Lord, Remember Me  
Lũk 23:42, Htòn 106:4, 25:6,7

GETHSEMANE  
C.M

Karen Trs.C.H Vinton

Asa Hull

1. Ta raố pủ raủ a ka hti ố, khĩ  
 2. Khĩ mwaĩ thei năn khĩ ta khò wè, khĩ  
 3. Ngòn mwaĩ ta pu ta tĩ khĩ dò tein  
 4. Ta phran mwaĩ ma di dẫn khĩ khlai, swaĩ  
 5. Bả ta thủ lai ká khĩ khả nu, cwaĩ  
 6. Bả khĩ cein htan đố na àò khả, khĩ

ci pồn ta na àò, khĩ mwaĩ tòn ba ta  
 tha au tha plả dau, khĩ ta khò wè ka  
 pon khĩ na khau cả, khĩ thá ka àò cein  
 rain mwaĩ cồ da nu, ma saò htan saô khĩ  
 dò ka cein ba raố, cwĩ khĩ cu dein ma  
 ka da htòn htan na, bả khĩ àò đố pra

ka răn nu, thei năn htan saô khĩ ka.  
 blai lủ ngã, thei năn htan saô khĩ ka.  
 àò klôn ngã, thei năn htan saô khĩ ka.  
 khòn khĩ ả, thei năn htan saô khĩ ka.  
 mo khĩ thá, thei năn htan saô khĩ ka.  
 căn sủ klả, thei năn htan saô khĩ ka.

## Bweca ǒ Nādeĩn

Hear Our Prayer, O Lord

Based on Psalm 143:1

WHELPTON  
5.5.6.5

George Whelpton 1847 - 1930

Bwe ca ǒ nā deĩn, Bwe ca ǒ nā

deĩn, nā deĩn pa kwĩ ci că dò

ma mo pa thá A min.

Htòn 139:3-12, Yiramĩ 23:23-24, Yonã 1.

MONTGOMERY  
7.7.7.7.

J.B.Vinton

Thibaut c.1254

1. Bwe ca ào ka lãn pũ kaũ, u daò hu pra  
 2. Pa ào hu ào bì cồ da, Bwe ca ào kãn  
 3. Han khai phao a ta ni thũ, Bwe thei ngã da  
 4. Rĩ dò pa ma ngaỏ ta nu, Bwe thei ngã ba  
 5. Bwe ca ỏ u byan pa ka, na u sũ pa

lau ma ta, ta ào hu ào bì cồ da,  
 tha dá bein, u sũ byan pa thau pa thá,  
 laỏ pũ myan, han khai phao a ta kyã htan,  
 dĩ ba da, rĩ dò ta ma htũ htan nu,  
 ta ka rãn htaỏ htan kaĩ đỏ pa thá kaũ,

u sũ byan đỏ kãn khũ klã  
 thei ngã pa ba dĩ ba da  
 laỏ htan đỏ Bwe ca la ngã  
 Bwe ca u sũ yaỏ pũ myan  
 ma tha lyũn blan pa dò na

## Bweca Aò

Htòn 19, Rễ 1:19-20, Htòn 14:1

C.H.Vinton

NASHVILLE  
8.8.8.D.

Arr. from Daye's Psalter 1562

1. Ta aò dỏ mao khau laỏ pủ myan, ta  
 2. La mỗn dò lả dò sa laỏ lẩn, tai  
 3. Pra cỏ khan thá Bwe ca a ngắ, mwaỉ  
 4. Tha nu khau cắ tha pủ waỉ ỏ, thei

aỏ dỏ han khau laỏ pủ raủ, ta aỏ dỏ ngắ raỉ  
 cwaỉ tha ử 'Bwe ca baỏ pa,' pa aỏ cein klôn ba  
 pra ka rần ka tắ la han, pra dỏ a thau a  
 ngắ dỏ Bwe ca aỏ dò pa, bắ na thủ lai bắ

kaủ laỏ lẩn, khan a thá dỏ Bwe  
 dỏ mao khau, tha reỉn pa nẩn tha  
 thá khủ nu, a ká htan cwaỉ pra  
 na thủ aỏ, thei nẩn Bwe aỏ dò

Ya we à, khan a thá dồ Bwe Ya we à, khan  
 pảo tha yăn, tha reïn pa năn tha pảo tha yăn, Ta  
 plủ la pra, a ká htan cwaỉ pra plủ la pra, Bwe  
 na tha yăn, thei năn Bwe à, dò na tha yăn, Bwe

a thá tha yăn cwaỉ tha ử.  
 dau Bwe ca, Ta raổ Bwe ca.  
 ca cồ à, Bwe ca cồ à.  
 Ya we à, Bwe Ya we à.

## Bweca Aòphaû Dò Pa

Tadaô 17:27, Htòn 94:7-10, 145:18

ELTHAM  
7.7.7.7.D.

Lowell Mason 1792 - 1872

1. Bwe ca cồ à yû dò pa, à bắ  
2. Han khai mwaỉ Bwe ca baò lan, mwaỉ Bwe

pralau ka yăn klă, Bwe ca cồ à yû dò  
ca ka lăn khă kaû, mao khai ka lăn htan lủ

pa, ka nắ a aòblon dò pa,  
mè, mwaỉ Bwe ca ka lăn ca năn,  
mwaỉ dỏ  
bắ pa

mwaỉ dỏ pa cồ cồ cồ cwan,  
bắ pa aò dỏ han khai ử  
pa u cồ  
aò Bwera

u cồ laổ da a năn pè, mwaỉ dổ pa ma ta khò  
Bwerahăn u kraủ raổ pa, pa ma ta pủ raủ pủ  
laổ  
hăn

wè, pa u cồ laổ da pè năn  
myan, Bwe ca thei ngă laổ pủ myan

# 39 Bweca Kalăn Sairòn Saiphraò

Yasyă 6:1-4, Daûlađ 4:5, Dani 7:9-10

စီအံပီ

ALETTA  
7.7.7.7.

William B. Bradbury 1816 - 1868

1. Bwe ca àò dđ mao htan lủ, khă khlỗn  
2. Bwe ca àò dđ mao htan lủ, a ka  
3. Bwe ca năn àò dđ mao khau, a ka

mỗ dò mỗn dò lả, Bwe àò dđ ka  
lăn sai ròn sai khă, Bwe ca àò dđ  
lăn khă lỉ khă baũ, Bwe àò dđ ka

lăn htan lủ, a ka lăn sai ròn sai phraò  
mao htan lủ, a ka lăn sai ròn sai phraò  
lăn htan lủ, a krau yaò sai ròn sai phraò

Htòn 97:6, Lũk 12:7, Cănpłan 1:26-31

စီအံပုံ

HORTON  
7.7.7.7.

X.S Von Wartensee 1786 - 1868

1. Phă Bwe ca à dỏ mao khau, a krau  
2. Bwe ca a krau a yaò dau, daô à  
3. Lă pa mwaĩ pra ta khò wè, Phao khaũ

yaò sai ròn sai khă, Bwe ca à dỏ  
htan thôn mỗn hwa bỗn, a pròn a prăn  
Ye syũ Bwe phĩ lan, dỏ pa ngã kỗn

maohtan lũ, a krau yaò sai phri sai phraò  
dau lai dwan, a daò thei ka lu pũ bỗn  
thũ a năn daũ laỏ htan Bwe ta ba thá.

Charles Wesley 1707 - 1788  
Karen Trs.E.N.Harris

LUCIA  
8.7.8.7.D.

Arr. from The Sextette In Lucia

1. Bwe ta ba thá ci kli ci ngă, mao khau  
2. Khaũ lan ba pa na Yaò Căn sũ, pra tha  
3. Baò htaũ na ta baò lan a thũ, pa ka

phao a ta tha naò, lau htan a năn dò han  
plă ma mo htan cein, ta nĩ krau dò ta àò  
căn ka sũ pũ pra, na ta htai cein pa ka

khau phao, daũ laõ htan Bwe ta ba thá, Ye syũ  
hai lũ, na phao ka nĩ ba pũ pra, Ye syũ  
u laõ, htũ htan dõ na a khau cã, ta phu

ố na ta ci cắ pa, àò bwaỉ ðò na ta ba  
 ố, khlủ swaỉ thá ka rắn, htủ ta ka hti ðò ka  
 krắ ngỉ htan ðò phu khlỏn, ta ba thá ma bwaỉ pa

thá, — àò blon pa ma cũ ma kủ pa, taủ pa  
 dwan, ma bá bwaỉ htan pa ta ci pỏn, khlủ kaỉ  
 thá, — taủ pa htan ba ðỏ na àò nu, pa htòn

nỉ — thau myẳn thá myẳn.  
 yủ — pa thá ka rắn.  
 htan — na kyủ laỏ kaủ.

## Bweca Mwaï Tabathá Bwe

God is Love His Mercy Brightens  
1 Yohan 4:8

John Bowring 1792-1872  
Karen Trs.E,N.Harris

BOWRING  
8.7.8.7

John Bowring 1792 - 1872

1. Bwe ca mwaï ta ba thá Bwe, a ma khă  
2. Ta pŭ myan ka thwai ka thŏn dò pra lau  
3. Dŏ kăn khŭ kăn lon a klă mè Bwe ca  
4. Bwe ca mwaï pa ta ci pŏn a u raŏ

htan pa khlai a khŭ tha naò á htein tha plă  
caŭ ka lai pwŭn blu Bwe ca kyŭ ka à laŏ  
ta thá ci că à kăn khŭ dau mè a khă  
pa dò ma mo pa a căn plan dò a krau

syau lan Bwe ca mwaï ta ba thá Bwe  
tha yă Bwe ca mwaï ta ba thá Bwe  
dau htan Bwe ca mwaï ta ba thá Bwe  
yaò dau Bwe ca mwaï ta ba thá Bwe

1. Bwe ca u raõ khĩ cwaĩ a thõ ta dõ khĩ lo cõ  
2. Ta thũ sòn bũ sòn deĩn a kaũ khĩ lai ta dò khĩ  
3. Ta an ta aõ Bwe ca pran yaõ bã khĩ di dò rò

aò la myan cwaĩ dò ka an ka aõ ba nu daõ  
thá khaũ khaũ mwaĩ dõ Bwe ca aõ blon dò khĩ tha  
kha la ngã na plaõ htei sũ dõ khĩ khaũ klao khĩ

lai aõ khĩ dõ ka lãn raõ dò thon khĩ bã khlai  
rõn tha sãn cõ aõ dò khĩ na bã htaõ bõn ma  
sũ bã nu aõ bwaĩ lan plã na kyũ ni bwan cũ

mo khlai kwĩ bã sũ laõ phao htwĩ lan mo mo  
mo htan khĩ ma cein ma klôn khĩ thau khĩ thá  
khĩ ka khyũ ka aõ tha yãn dõ na hyũn kaũ.

Htòn 31:3, 103:11, 119:133

O.W Holmes 1848

PARK STREET  
L.M.

Frederic M. A. Venua 1788-1872

1. Phă Bwe ca ố na ba thá khĩ  
 2. Ba thá saũ na cồ cwaĩ na kồ  
 3. Na ma ba khĩ mwaĩ ta a raố  
 4. Bwe ca ố khĩ ka ma tha mã  
 5. Cwaĩ dò khĩ thá ka tha lyũn na

na ta ba thá nu à tha yăn cồ  
 khĩ ni thũ byan tha ra dau pè khĩ  
 khĩ ma saũ na mwaĩ ta ka răn na  
 khĩ à tha ử khĩ à cồ da khĩ  
 dò ba thá na laố kaũ laố thá thau

syan lan cã lan da la khan  
 ta ba thá na syan ta lưỡ  
 u raố khĩ tha yăn blăn mè  
 ma ka mã Bwe ca à á  
 thá ka răn ma htu mã kaĩ

aò bá aò bwaĩ tha plaũ tha kha  
cỗ cein cỗ klôn syan cã tha yãn  
khĩ ma ka m̄a ba na tha yãn  
phran khlõn ta sã cĩ khlõn ta thũ  
ma aò htan blan thau cãn thá sũ

aò bá aò bwaĩ tha plaũ tha kha  
cỗ cein cỗ klôn syan cã tha yãn  
khĩ ma ka m̄a ba na tha yãn  
phran khlõn ta sã cĩ khlõn ta thũ  
ma aò htan blan thau cãn thá sũ

# 45 Bweca ố, Khĩ Blaĩlan Na Tama Raố

Htòn 40:5, 139:17-18

Joseph Addison 1672 - 1719  
Karen Trs.J.H.Vinton

GENEVA  
C.M.

John Coles 1774 - 1855

1. Khĩ Bwe ca ố, khĩ mwaĩ blaĩ lan, na ta ma  
2. Khĩ cồ thei ngã mố na blăn mè, lă khĩ pi  
3. Na ta raố rĩ a dau a á, khĩ cồ tha  
4. Khĩ ka aũ lan na la caũ pra đố khĩ ka

rĩ ma raố, khĩ thá bwaĩ dò ta  
cả khă nu, ta a mo raố đố  
pein daò u, na kyũ na bwan àò  
htũ na cwăn, ta krau ta yaò àò

ba thá na, dò khĩ ka htòn htan na.  
khĩ ma nĩ, khĩ nĩ ba đố na àò.  
cein tha yăn, tha naò đố na khai cả.  
đố mao khai, khĩ ka htòn htan mố na.

1. Phǎ Bwe ca a kyŭ ni bwan  
 2. Phǎ Bwe ca a kyŭ ni bwan  
 3. Mwaǐ tha nu mè pa pŭ pra  
 4. Kôn pa lwan Bwe ca a kaŭ

a à dau raố đố pa ngǎ Phǎ Bwe ca a  
 dau cwaǐ mǎ pa tai cồ da Bwe ca a kyŭ  
 pa kôn côn nǎn taŭ pa thŭ pa kôn thá côn  
 kôn pa ma Bwe ca a ta kôn pa lwan cũ

kyŭ ni bwan dau cwaǐ mǎ pa tai cồ cǎn  
 a ni bwan tai cồ da ni thŭ cồ pǐ  
 dò Bwe ca taŭ pa thá tha myŭn ka dwan  
 Bwe a khlai taŭ pa taŭ đố a la ngǎ

A musical score consisting of two staves, a treble clef on top and a bass clef on the bottom. The melody is written on the treble staff, and the bass line is on the bass staff. The lyrics are written in Vietnamese and are aligned with the notes. The lyrics are: dau cwaĩ mã pa tai cồ cãn; tai cồ da ni thũ cồ bá; taũ pa thá tha myũn ka dwan; taũ pa taũ đố a la ngã.

dau cwaĩ mã pa tai cồ cãn  
tai cồ da ni thũ cồ bá  
taũ pa thá tha myũn ka dwan  
taũ pa taũ đố a la ngã

Anonymous

WAREHAM  
L.M.

William Knapp 1698 - 1768

1. Bwe ca a kyũ ni bwan khau că khĩ àò pi  
 2. Dỗ pra cỗ thei Bwe ca a klă mwaĩ àò pi  
 3. Ka lăn pũ naỏ khlai khau khlai lòn pra dỗ ba  
 4. Li căn sũ tai dỗ han khau ử na thũ ka  
 5. Phă Bwe ca ỏ khĩ htòn htan na na mwaĩ khĩ

că bă han khau ử khĩ lá nĩ mỗ Bwe  
 că mwaĩ dau htan ba ka mau la ngă dò  
 ta ma nũ ma cĩ ba phran ba yă ba  
 khan ba ta ma cĩ blăn mè na thũ cỗ  
 krau khĩ mwaĩ na ta khĩ ta àò kăn khĩ

ta ma ngaỏ dò lai naỏ ba Bwe ca a àò  
 pra la ngă cỗ htu khan nwai cỗ tha bă htan  
 gaũ ba gaĩ kwĩ ta ma kũ taũ dỗ a thũ  
 ba yôn ka Ye syũ ma pĩ hỏ han khau ử  
 thá tha myũn àò dỗ na cu deĩn kaũ Bwe ỏ.

Yosyŭ 10:13, Mā 8:23-27, 1Yo 4:8.

The Lord Our God Is Clothed with Might

Issac Watts 1674-1748  
Karen Trs.B.P.CrossST. ANN'S (ST. ANNE)  
C.M.

William Croft 1678 - 1727

1. Bwe ca àò bwaĩ ta krau ta yaò tha  
2. Sũ tha klaũ sĩ sũ thôn khũ kaũ phaũ  
3. Tha lủ maỗ dau mwaĩ lan blăn mè Bwe  
4. Bwe ca krau dau a mwaĩ pa phã àò

gũ nā deĩn a ngaỗ mwaĩ daô àò htôn la  
dỗ a ka lan praũ Ye syũ mā lan a  
ca mwaĩ cỗ phĩ khwin htau phao a pwĩ àò  
bwaĩ dò ta ba thá mwaĩ dỗ Bwe ca àò

mỗn dỗ mao la mỗn nā deĩn a ngaỗ  
ta ma ngaỗ sũ tha klaũ dau àò htôn  
dỗ thôn lòn a ma ca bya cỗ da  
blon dò pa pa cỗ tha ròn tha sãn

# 49 Maokhau daûlaõ Bweca krauyaò

The Heavens Declare Thy Glory Lord  
Htòn 19:1, 7-9, 72:7, 17, Êphê 1:18-21, 2:1

Isaac Watts 1674-1748  
Karen Trs.J.B.Vinton

CRAWFORD  
L.M.

Arr. from Fr. Haydn W.H.D

1. Mao khau daû laõ na krau na yaò, sa  
2. Mõn bã mõi cã lã bã mõi na, daû  
3. Mõi lã dò sa tha reĩn han khau, htòn  
4. Na ta tha naò tha saũ rĩ kaĩ, ka  
5. Ta dõ ci kli ci ngã lai dwan mwaĩ

mè na baò dõ na cu deĩn, Li  
laõ htan na ta lĩ ta khã, mao  
htan na dõ ka lãn pũ kaũ, cwaĩ  
ma khã htan pra pũ pra thá, bã  
aò pi cã nũ blan la blan Bwe

Cãn sũ tai ba pa na mè raõ  
khau daû laõ na ta cõn cwan, ta  
Bwe a hwã a ngaõ tai nu, na  
Ye syũ taũ ka lãn pũ kaũ, a  
ca ni laĩ khĩ thau khĩ thá a

khlõn ðò ta bàð lan pũ raũ khlõn  
 mwaĩ ta cõn ðò ta ba thá, ta  
 ka ma pĩ ta pũ myan nè, na  
 ma rĩ ma raõ blan han khau, a  
 phĩ krau khĩ mao khau ta mo, a

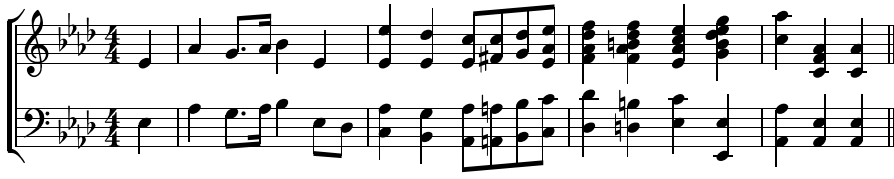
ðò ta bàð lan pũ raũ nè.  
 mwaĩ ta cõn ðò ta ba thá.  
 ka ma pĩ ta pũ myan nè.  
 ma rĩ ma raõ blan han khau.  
 phĩ krau khĩ mao khau ta mo.

# 50 Bwaidau Bwailŭ Bweca Myan

Exalt His Name

Jack P. Scholfield 1882 - 1972  
Karen Trs.E.N.Harris

Irregular with Refrain Jack P. Scholfield 1882 - 1972



1. Ta ka bwai dau bwai lŭ saô Bwe a myan, ka  
2. Ta ka bwai dau bwai lŭ saô Bwe a myan, a  
3. Ta ka bwai dau bwai lŭ saô Bwe sŭ kăn, a

daũ laõ htan a kyũ ni bwan, ta ka bwai dau bwai lŭ  
ta lĩ ta khă à laõ htan, ta ka bwai dau bwai lŭ  
kyũ ni bwan ka à tha yăn, ta ka bwai dau bwai lŭ

saô Bwe a myan, dò a ta thá ci cǎ, pa  
saô a krau yaò, bă Bwe la năn la ngă, paõ  
Bwe ca sŭ kăn, a ta kyă htan ka pĩ, ma

tha paỗ hton htan a ta phu kră, htan a krau a  
 saũ ká ta htai cein a Bwe ca, paỗ hton htan a  
 dwăn ma cõn ma praĩn raỗ a khlai, naũ phraĩ phraĩ a

yaò, Bwai dau a  
 năn. bwai dau bwai lủ a myan, bwai dau bwai  
 kaũ.

myan căn sủ, bwai dau  
 lủ a myan căn sủ, bwai dau bwai lủ a

a myan, bwai dau a myan, bwai  
 myan căn sủ, bwai dau bwai lủ a myan căn sủ, bwai

dau a myan, bwai dau a myan, bwai dau bwai lủ a

sủ, bwai dau a myan cãn sủ, dau bwai lủ a myan cãn sủ, bwai

myan cãn sủ, bwai dau a myan, bwai  
dau a myan cãn sủ, bwai dau a myan,

dau a myan, bwai dau a myan.  
bwai dau a myan, bwai dau a

myan, bwai dau a myan.

Johnson Oatman Jr.  
1856-1922

BLESSINGS  
11.11.11.11. with Refrain

Edwin O. Excell  
1852-1921

1. Bǎ thá tha myǔn sǔ tha klaũ sî htaŋ ba na  
 2. Thataõ dõ ta ba yôn a ta yaõ htaũ ya  
 3. Bǎ na u laõ pra aò dò a ta dau yǎn  
 4. Bǎ ta cõ lan rǎ cũ a dau dò syan khǎ

thá ca pyǎ ni thũ dõ ta pũ myan htu mã  
 thõnhtwan ci ran dõ na ba yaõ mè htaũ ya  
 Khrĩ aũ lan pa ta dau yǎn á mè thei nǎn  
 thá cõ ca pyǎ aò dõ Bwe ca cu deĩn kaũ

la myanhtaũ la myandaò ta raõ rĩ ba na  
 la myanhtaũ la myandaò ta raõ rĩ ba na  
 la myanhtaũ la myandaò ta raõ rĩ ba na  
 daò ta raõ rĩ ba na La nǎn ka ma kũ

Bwe ca ma ta ci kli na ka u laõ ba  
na ka tha paõ li bã mỗn nũ dõ ka lai  
ta phĩ cein dò hyũn dõ mao khau mwaĩ na ta  
dò ma mo na thá taũ dõ na khlai ka dwan

daò ta raõ rĩ la myan htaũ la myan  
daò ta raõ rĩ dau ă la myan htaũ la myan

daò ta raõ rĩ Bwe ma ta u laõ  
daò ta raõ rĩ dau dau u laõ Bwe ma ta

daò ta raõ rĩ la myan htaũ la myan  
daò ta raõ rĩ dau ă htaũ la myan

Bwe ma ta dõ na ngã na ka u laõ ba

Karen Trs.C.H.Vinton

DULCIMER  
11.8.11.8.

Freeman Lewis 1780 - 1859

1. Phă Bwe ca, Bwe krau yaỏ dau khlỏn la pra ỏ, dao  
 2. Htũ naỏ khă pa htũ htan pra ta khỏ wẻ phao, htũ  
 3. Blăn mẻ Phă Bwe ca aỏ đỏ mao khau u lan, dò  
 4. Tha nu dò pa ka htòn htan blon cũ a myan, daũ

yan na cwaỉ pa khau la pra, na baỏ lan pra lau ka yăn  
 htan maỏ ka lĩ a pra lau, kỏn đỏ pa ka lan taỉ bả  
 thau ci cả thá ci cả pa, thon lan a Phao khaủ dò kỏn  
 laỏ htan a ta thá ci cả, dò tha paỏ htòn htan pa Ta

cwaỉ na yỏn yăn, na ra hăn u raỏ năn tha yăn.  
 nga ri ỏ kaủ, cỏ kỏn nỉ ba ta htai cein raỏ.  
 ta pa ka lăn, a lai lan khan tạ đỏ pa ngả.  
 dau Ye syủ Khrĩ, htòn htan YaỏCăn sủ a Bwe ca

## Htònhtan Pa Cahwă

Praise my soul, the King of heaven  
Htòn 103:1-4, 8, 13,14

Henry F. Lyte 1793 - 1847

BENEDICTION  
Irregular

Franz J. Haydn 1732 - 1809

1. Khĩ thá ố, htòn htan nă ca hwă, htukhan nwai lan  
2. Da htòn htan, a kyũ ni bwan dau, đố a ma ba  
3. U raố pa, cwaĩ pa maố pa phă, thá ci că pra

a la ngă, pra prĩ raố htai raố ma hai na,  
pa la han, da htòn htan năn tha plaũ tha kha,  
khòn ă syan, phaò raố pa đố a cu deĩn kaũ,

kôn htòn htan tha plaũ tha kha, Ha le lũ ya Ha le lũ ya,  
cố raố kaĩ, raố rĩ dau ka, Ha le lũ ya, Ha le lũ ya,  
khlũ swaĩ kaĩ, di dò rò kha, Ha le lũ ya, Ha le lũ ya,

da htòn htan Ta Dau Ca hwă  
mwaĩ ta thá ci că Bwe ca.  
da htòn htan ta kyũ Bwe ca.

Htòn 18:2, 91:2, 144:2

GOD OF OUR STRENGTH

Frances Jane Van Alstyne

8.8.8.D.

William H. Doane 1832 - 1915

1. Bwe ca pra phî khòn phî ă pa năn pain ta bă ka  
 2. Tha nàò tha saũ pa u htan na pa ta ma kũ àò  
 3. Bwe ồ pa thá pũ daũ pũ pra cwaĩ dò ka lan tha  
 4. Bwe ca pra phî khòn phî ă pa pa ká htan na pũ

lăn htan lủ a mwaĩ ta myũn ka hti ka dī  
 dồ na lai pa ka lãn kaò lă a rĩ khă  
 lyũn dò na ma tũ ma kăĩ ta ka rãn ka  
 nũ pũ thũ na mwaĩ pa ka lãn ka nòn htan

dò ta ba thá a rũi ka hti ta dau Bwe ca  
 na mwaĩ pra baò lan ta Bwe ca ta dau Bwe ca  
 ma pwũn blu pa dò ta laò bli ta dau Bwe ca  
 pa lỏn pa leĩn pa tan mwaĩ na ta dau Bwe ca

pa ta ci pỏn pa lỏn paleĩn pa tan mwaĩ na

Htòn 90

YORK

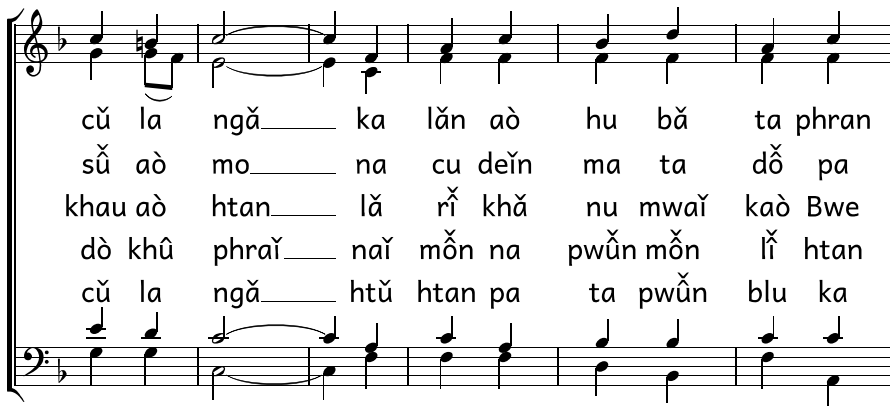
C.M.

Isaac Watts 1674-1748


Scottish Psalter 1615



1. Bwe ca pa ta ma kũ ka hti ta ci pòn  
 2. Ka lãn ca nãn yòn aũ ka lã na pra Cãn  
 3. Rĩ dò kũ khõn sòn dau aò htan rĩ dò han  
 4. Dõ Bwe la ngã nein a rein thõn nãi mỗn lan  
 5. Bwe ca pa ta ma kũ ka hti ta ci pòn



cũ la ngã ka lãn aò hu bã ta phran  
 sũ aò mo na cu deĩn ma ta dõ pa  
 khau aò htan lã rĩ khã nu mwaĩ kaò Bwe  
 dò khũ phraĩ nãi mỗn na pwũn mỗn lĩ htan  
 cũ la ngã htũ htan pa ta pwũn blu ka



khã pa hyũn tha plaũ tha kha  
 ngã u raõ ra hãn raõ pa  
 ca dò cũ la ngã caũ htwãn  
 phraĩ cwaĩ cõ tha lã mỗn htan  
 lãn pa hyũn tha plaũ tha kha

# 56 Dahtònhtan Bweca Laõkaũ Laõthá

With all my powers of heart and tongue  
Htòn 138:1-3, 7, 2Ko 12:9, Htòn 19: 1-11

Isaac Watts  
1674 - 1748

ROLLAND  
L.M.

William B. Bradbury  
1816 - 1868

1. Khĩ ta tha paõ htòn htan a kaũ, ka  
2. Khĩ kwĩ ta dõ ta phran a kaũ, dò  
3. Ta ka rãn cwĩ htòn khĩ blãn mè, Ye  
4. Khĩ da htòn htan na kyũ ni bwan, na

tha paõ htòn htan Bwe ca kyũ, khĩ ta tha paõ mao  
Bwe ca ma kũ khĩ á blan, ma htu mã ta tha  
syũ a cu deĩn phi ceĩn khĩ, a ta tai yaõ ma  
ta tai yaõ Li Cãn sũ kaũ, ta ù daũ laõ na

khou la nãn ka\_\_\_\_ nā hyũn dò tha paõ blon  
rõn tha sãn, dò\_\_\_\_ ma saò htan khĩ khòn khĩ  
saò khĩ thá, ma\_\_\_\_ ceĩn ma klõn ta yũ ta  
kyũ ni bwan, raõ\_\_\_\_ khlõn dò ta aò dõ han

khĩ, ka nā hyũn dò tha pảo blon khĩ.  
ã, dò ma saò htan khĩ khòn khĩ ã.  
lan, ma cein ma klôn ta yũ ta lan.  
khau, rảo khĩn dò ta ào dỏ han chau.

## Khĩ Bathá Năn

I Love Him

Yasyă 1:18.

Stephen Foster

1826-1864

London Hymn Book

11.10.11.10. with Refrain

Arr, Daniel townner 1909

1. Dỗ khĩ thá kaũ ta ka răn htu mã kaĩ  
 2. La blan khĩ lan sao tăn ta khò wè kaũ,  
 3. Ka năi pwũn blu hỏ dỏ ta cõn cein kaũ,

Khrĩ thwĩ khai cã pwũn blu dò ta khò wè  
 dò khĩ htũ pra lwan cũ taỏ kaũ a cwãn,  
 ka năi khĩ mãi phlon khã htan blan raỏ hỏ,

khĩ htu khan wai bã thôn htwan a ka hti, Ye  
 khĩ tha rỏn Bwe a ta thá htan ba khĩ, blăn  
 ka năi khĩ myũn myũn dỏ Ye syũ Khrĩ kaũ, dò

syũ a thwĩ ma bãi raỏ khĩ cwaĩ ba thaũ sũ  
 mè Khrĩ thwĩ cãn blĩ kaĩ laỏ khĩ ta khò wè,  
 tai han khai dỏ Ye syũ phĩ khĩ ta thá myãn,

ba thá năn ba thá năn, mwaĩ a ba thá rĩ khĩ dồ

thônhtwanci ran lòn nu a năn prî cein khĩ.

1. Bwe ca ma ta a dau ta phu kră ba  
 2. Thwî Căn sǔ prî cein dò blai lǔ pa ywăn  
 3. Ta a daunu Ye syŭ ma hǒ dò thwan

năn ba thá pra lau taŭ a phî lan a phao  
 ywăn mwaï Bwe ca ta aŭ lan pra pǔ pra a  
 lǔ dò pa tha naò dau dǒ Ye syŭ Khrî a

khou Khrî phî lan thá cwaï dò ta khò wè blai  
 ngă pra ka răn dò pra htan di dò mwaï yŭ  
 kaŭ bă pa u laǒ Ye syŭ pa ta tha naò

lǔ mǒn htan ta myŭn ka dăn dò  
 an Ye syŭ ka paǒ saŭ ká la  
 nu ka căn htan ka raǒ htan ka

pa ka naǎ ba da htòn htan da htòn  
blan htei bă nu  
dau htan cwaǐ mǎ

htan daô nā hyǔn Bwe ma ngaǎ da htòn

htan da htòn htan prapǔ pra ka tha naò dǎ

Ye syǔa khai că lai blon dǎ Bwe àò da

htòn htan nǎn pǔ pra mwaǐ a ma ta dau

Htòn 57:7-11, 83:18.  
Awakening Chorus

Charlotte G. Homer

Irregular

Charles H. Gabriel 1856 -1932

1. Sa htôn (sa htôn) sa htôn (sa htôn) tai  
2. Ma prein (ma prein) ma prein (ma prein) ta

hyũn Bwe ca a rĩ kaĩ, sa htôn (sa htôn) sa  
don ta phõn laõ pũ myan,prein htaũ(prein htaũ) prein

htôn (sa htôn) tha paõ htòn htanblon cũ Bwe ca, sa  
htein(preinhtein)pra pũ pra dò pũ myõ pũ maõ,han

htôn (sa htôn) sa htôn (sahtôn) pra lau à khyà thãn  
khou(hankhou)ka khyàô(ka khyàô) ta htôn ta htwãn htan

htan hō, ta khǎ (ta khǎ)khǎ htan(khǎ htan)khǎ  
thǎ bein, ká krǐ (ká krǐ) laǒ kaũ (laǒ kaũ) dǒ

htan pǔ nǒn pǔ kein lǒn dau leĩn htaũ sòn  
ta tha naò tha saũ blon dò Bwe ca, khǎ sòn  
la nǎn dǒ

lòn ta baò lan laǒ lan, htòn htan blon cũ Bwe  
mao khai htòn htan a nǎn, pra dǒ ma pǐ ka

kaĩ, Bwe ca Ya we paǒ ta, dò ma pǐ hǒ ta  
ca ma pǐ rĩ myan, Bwe ca Ya we paǒ ta, dò ma pǐ  
rǎnka tǎ pǔ

hǒ, tha naò tha saũ tai hyũn pǔ nǒn, Ya  
hǒ ta hǒ,

we paǎo ta, han khau daũ laǎo a krau a yaò pũ  
han khau daũ laǎo a krau a

nǎn, daũ laǎo Bwe ca ta phu ta kraǎ cǎn  
yaò pũ nǎn, daũ laǎo Bwe ca ta phu ta phu ta cǎn

sũ, Ya we paǎo ta, tha naò tha  
sũ Ya we paǎo ta Ya we paǎo ta thanaò

naò tha naò Ya we paǎo ta  
tha naò tha naò Ya we paǎo ta.

# 60 Tathapaõ Rĩkaõ bã KhrĩAòpică Khă

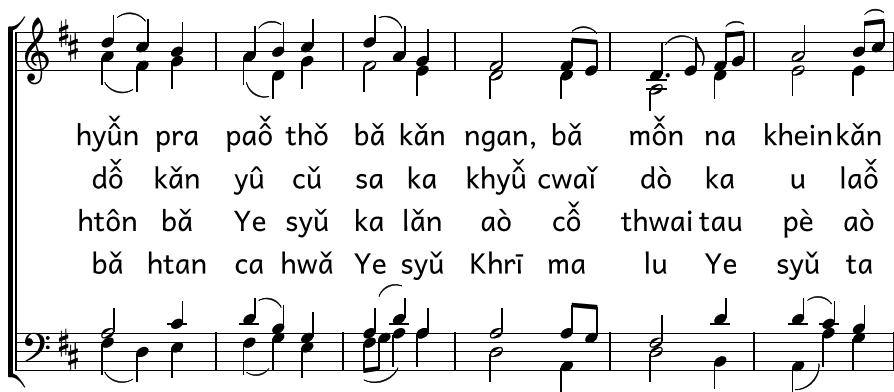
The First Noel  
Lũ 2:8-14, Mã 2:1-12

From William Sandys'  
*Christmas Carols, Ancient and Modern* (1833)  
Karen Trs. Tha Loox

Traditional English melody,  
Arr. John Stainer



1. Mao khau la năn tha paõ rĩ kaõ daõ  
2. Pra cãn pra plan đõ mỗn htan lai, à  
3. Sa ù thwai phyûn Be tha le hin à  
4. Pra cãn pra plan đõ mỗn htan lai tha



hyũn pra paõ thõ bã kãn ngan, bã mỗn na kheinkãn  
đõ kãn yũ cũ sa ka khyũ cwaĩ dò ka u laõ  
htôn bã Ye syũ ka lãn à cõ thwaitau pè à  
bã htan ca hwă Ye syũ Khrĩ ma lu Ye syũ ta



khlu dau khă, à paõ thõ đõ an sa\_ ka lãn  
ba ca hwă a cũ lai cũ sa a\_ ka khyũ  
caô bã nu, bã Ye syũ à mĩ ka\_ lãn khau  
ngau prĩ dau đõ mwaĩ htũ lò ba dò\_ mũ ra

tha naò tha saũ tha naò tha saũ

I sa rě la ca hwă àò pi cǎ lan